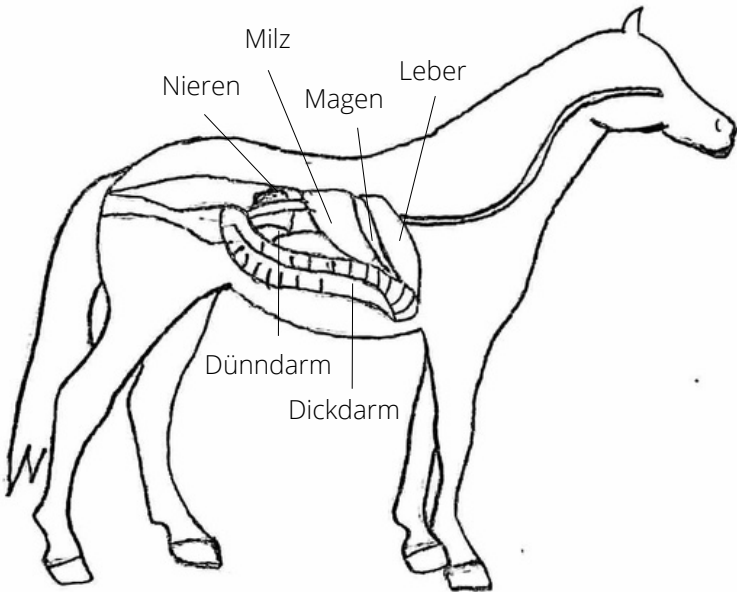


Verdauungs- und Ausscheidungsorgane: Zusammenhänge und Unterstützung



Ein Projekt von



Ich freue mich...

... Dich in der Welt der ganzheitlichen Betrachtung des Pferdes begrüßen zu dürfen. In diesem Vortrag begeben wir uns auf Ursachenforschung für gesundheitliche Probleme und lassen die Symptombekämpfung hinter uns.

Wir betrachten die Verdauungs- und Ausscheidungsorgane ganz nüchtern aus wissenschaftlicher Sicht: Wo liegen sie? Was sind ihre Aufgaben? Und mit welchen anderen Organen sind sie verbunden? Und dann schauen wir uns an, welche Zusammenhänge es aus Sicht der Traditionellen Chinesischen Medizin gibt.

Viele praktische Tipps helfen, die richtige Unterstützung für Dein Pferd zu finden! Dieses eBook gibt Dir einen kurzen, knackigen Überblick über die verschiedenen Organe . Außerdem kannst Du mit Hilfe von Checklisten herausfinden, welche Organe im Moment besondere Unterstützung benötigen.

An dieser Stelle ein Disclaimer:

Alle Angaben in diesem Kurs sind sorgfältig recherchiert. Dennoch sollte vor einer Umsetzung der Tipps und Ratschläge Rücksprache mit Tierärzten, Trainern oder Heilpraktikern und Physiotherapeuten gehalten werden. Die Autorin übernimmt keine Verantwortung für etwaige Schäden, die durch die Verwendung der vorstellten Methoden oder Materialien entstehen. Der Kurs ersetzt keine Untersuchung durch einen Tierarzt.

Und nun wünsche ich Dir viel Freude mit diesem Mini-Kurs!

Herzliche Grüße,
Christina

Das Webinar kannst Du Dir über den folgenden Link anschauen. So lange YouTube existiert, kannst Du Dir das Video immer wieder ansehen.

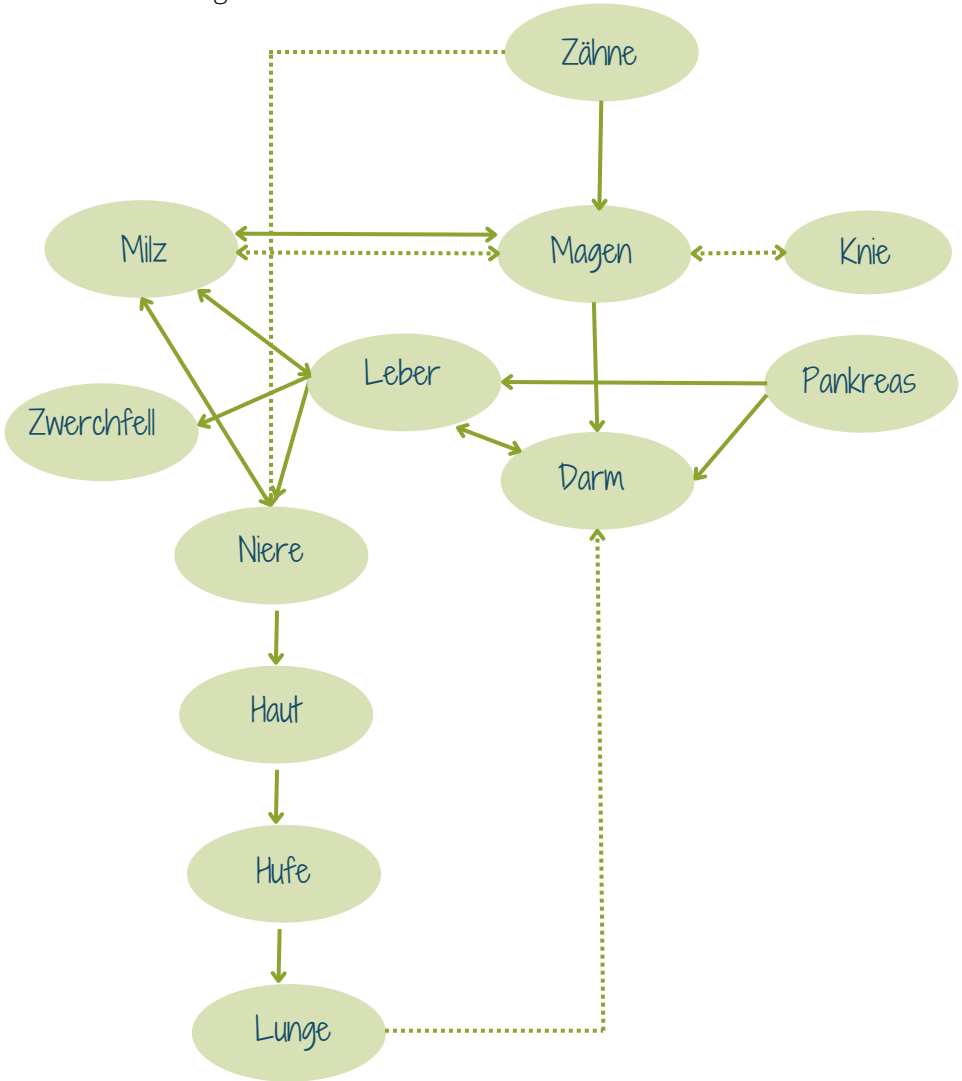
[Video ansehen](#)

Hier kannst Du Dir die Präsentationsfolien herunterladen:

[Präsentation downloaden](#)

Das Werk, einschließlich seiner Teile, ist urheberrechtlich geschützt. Jede Verwertung ist ohne Zustimmung des Autors unzulässig. Dies gilt insbesondere für die elektronische oder sonstige Vervielfältigung, Übersetzung, Verbreitung und öffentliche Zugänglichmachung. Die enthaltenen Links sind ausschließlich für den Eigengebrauch und dürfen nicht an Dritte weiter gegeben werden!

Hier seht ihr die wichtigsten Organverbindungen im Überblick. Es wurden sowohl organische als auch energetische Verbindungen berücksichtigt.



←.....→ energetische Verbindung

————→ organische Verbindung

Auf dieser Seite stelle ich euch die Unterstützungsmöglichkeiten der einzelnen Organe kurz & knapp vor.

Organ	Das hilft
Magen	Engelwurz, Wegwarte
Darm	pH-Wert testen, Oregano (Dost), toxinbindende Gesteinsmehle
Blut aufbauen (TCM)	rote Beeren, Rote Beete Birnen-Kompott
Zwerchfell	physiotherapeutische Übungen, Bischofskraut
Leber	Mariendistel, toxinbindende Gesteinsmehle
Niere	schwarzer Sesam, Himbeeren, Goldrute, Brennnessel
Leber & Darm bei Aufnahme von Giftstoffen	Gerbstoffkräuter (Brombeerblätter, Eichenrinde) + Toxinbinder
Bauchspeicheldrüse	Artischocke
Herz/Kreislauf	Weissdorn

Sogenannte Frühmarker zeigen, wie der Name sagt, früh an, wenn bei einem Organ etwas im Argen liegt. Wie bei allem gilt: immer das Pferd in seiner Gesamtheit betrachten! Ein einzelner Frühmarker ist nicht direkt ein Garant dafür, dass etwas im Argen liegt.

Frühmarker Leber	Frühmarker Niere
<ul style="list-style-type: none"> • Blauschimmer auf den Augen, häufige Augenentzündungen • Sehnen- und Muskelprobleme • Hungerhaare (einzelne, lange Haare im Fell) • clusterartige Stichelhaare • häufiges Gähnen und Flehmen • Hautprobleme • Probleme mit dem Hufhorn: Hufgeschwüre, Strahlfäule • angelaufene Beine 	<ul style="list-style-type: none"> • Probleme im Fellwechsel • Hautprobleme wie Ekzeme oder Mauke • Ödeme • Allergien